

jaltest

marine
VESSELS



JALTEST MARINE JÄRJESTELMÄTESTERI VENEILLE, MOOTTOREILLE JA VESISKOOTTEREILLE

Täydellinen diagnostiikkalaitteisto kaiken merkkisten veneiden, moottoreiden ja vesiskoottereiden elektronisten järjestelmien vianhakuun ja testaukseen.

- 73 merkkiä
- 1383 mallia
- 2436 teknistä tietoa
- 1907 kaaviota

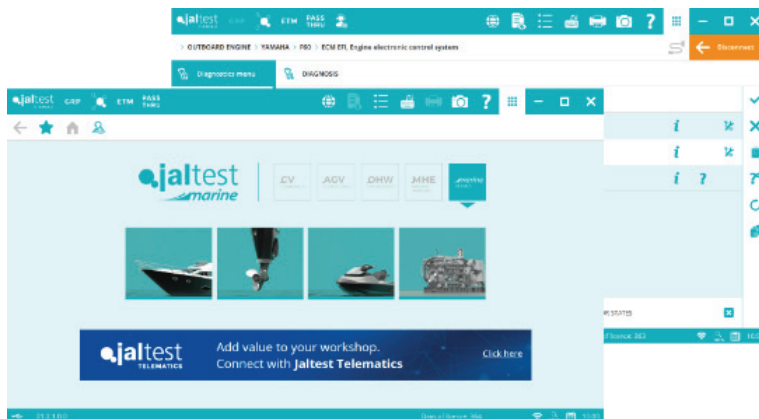


ENEMMÄN KUIN PELKKÄ VIKAKOODINLUKIJAJA

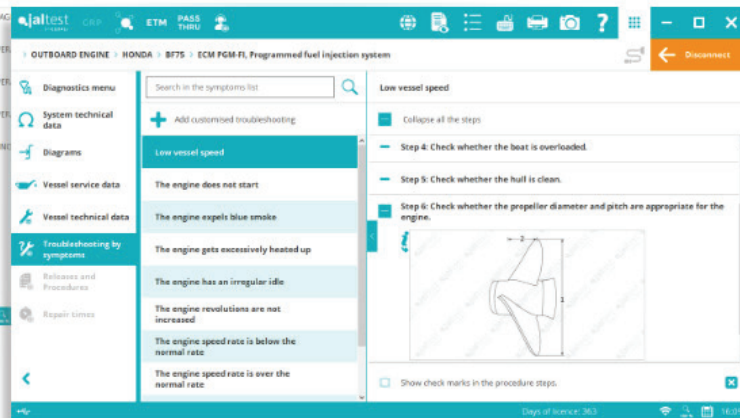
- Vianhakuohjeet vikakoodin perusteella
- Vianhakuohjeet oireen perusteella
- Järjestelmän tekniset tiedot
- KytKentäkaaviot
- Huoltotiedot
- Komponenttitestaus, aktivointi, asetukset
- Parametrien luku

HELPPOKÄYTTÖINEN, INTUITIIVINEN JA VISUAALINEN KÄYTTÖLIITTYMÄ

- Visuaalinen ja intuitiivinen liittyMä
- Helppo asentaa ja käyttää
- Muokattavissa
- Kaikki tarvittava samalla näytöllä
- Selkeä rakenne



jaltest



Jaltest Info sisältää vianhakua ja korjausta helpottavat komponenttien kuvat ja sijainnit, kytkentäkaaviot, vikakoodien tarkemmat kuvaukset, vianhakuohjeet sekä muut yksityiskohtaiset tekniset tiedot.

Expert Mode mahdollistaa korjaamolle perusdiagnoosiikka laajemmat toiminnot kuten parametrien muuttamisen eri ohjainlaitteissa, tunnistinten ja toimilaitteiden kalibroinnit sekä esimerkiksi DPF-hiukkassuodattimien regeneroinnit.

Jaltest GRP on korjaamon resurssien hallintasovellus, johon voidaan tallentaa asiakkaiden vianhaku raportit, hallinnoida työmääräyksiä, korjauksen ohjeaikoja sekä paljon muuta.



JALTEST Data-Link on uusi liittymä ajoneuvon diagnostiikkajärjestelmän ja tietokoneen väliseen kommunikointiin.

- Laajennettu tiedonsiirto (4 CAN-kanavaa)
- Pass-Thru ja RP1210 yhteensopiva
- SUBD 26 HD liitäntä
- Integroitu Bluetooth
- Iskunkestävä kotelointi
- Suojattu USB-liitäntä
- IP40

- ISO9141-2
- SAE J1850 VPW
- SAE J1850 PWM
- SAE J1708
- CAN ISO 11898, ISO15765-4 (OBD)
- CAN Single Wire
- CAN Low Speed
- RP1210
- PASS THRU

KATTAVUUS



Sisämootorit: Caterpillar, Crusader, Cummins, Cummins Mercruiser Diesel, Detroit Diesel, FNM, Hyundai Seasall, Ilmor, Inmar, Iveco-FPT, John Deere, Kodiak Marine, Malibu, MAN, Marine Power, Mercury Mercruiser, Mercury Racing, MTU, OBD-M, Panther Airboats, PCM, Rotax, Scania, Scarab, Sea-Doo (BRB), Steyr, VM Motori, Volkswagen, Volvo Penta, Weber, Yanmar



Perämootorit: Evinrude, Honda, Johnson, Mariner, Mercury, Mercury Racing, Nissan, Selva, Seven Marine, Suzuki, Tohatsu, Yamaha



Laivamootorit: Caterpillar, Cummins, Detroit Diesel-MBE, Deutz, Doosan, Himoinsa, Hino, Isuzu, Iveco-FPT, JCB, John Deere, Kohler, Kubota, Liebherr, MAN, Mercedes Benz, MTU, Perkins, Scania, Shibaura, Sisu, Steyr, VM Motori, Volvo Penta, Yanmar



Vesiskootterit: Honda, HSR-Benelli, Kawasaki, Sea-Doo (BRB), Yamaha

JALTEST MARINE KIT REF: 70001022

Sisältäen:

70001015 Jaltest Link yhteyslaite
70002007 Multipin-liitäntäsarja
JDC213.9 OBD-adapterijohto
JDC107.9 USB-johto
JDC100B SUBD-26-johto 2,5 m
70003009 XL Säilytysalppu

OHJELMISTOT

74502001 Jaltest Marine Full ohjelmisto. sisältää Sisämootorit, perämootorit, laivamootorit ja vesiskootterit
74602001 Jaltest Marine Full käyttö- ja päivityslisenssi 12 kk
74502002 Jaltest Marine Boat ohjelmisto. Sisältää sisä- ja perämootorit
74602002 Jaltest Marine Boat käyttö- ja päivityslisenssi 12 kk
74502003 Jaltest Marine Inboard ohjelmisto. Sisältää sisämootorit
74602003 Jaltest Marine Inboard käyttö- ja päivityslisenssi 12 kk
74502004 Jaltest Marine Outboard ohjelmisto. Sisältää perämootorit
74602004 Jaltest Marine Outboard käyttö- ja päivityslisenssi 12 kk
74502005 Jaltest Marine Jet Ski ohjelmisto. Sisältää vesiskootterit
74602005 Jaltest Marine Jet Ski käyttö- ja päivityslisenssi 12 kk

ADAPTERISARJAT

70002008 Jaltest Marine Boat adapterisarja, sisä- ja perämootorit
70002009 Jaltest Marine Inboard adapterisarja, sisämootorit
70002010 Jaltest Marine Outboard adapterisarja, perämootorit
70002006 Jaltest Stationary Engines adapterisarja, laiva- ja paikallismootorit
29986 Jaltest Marine Jet Ski adapterisarja, vesiskootterit

Adapterit saatavana myös erikseen. Pyydä lista ja hinnasto myyjältäsi

