

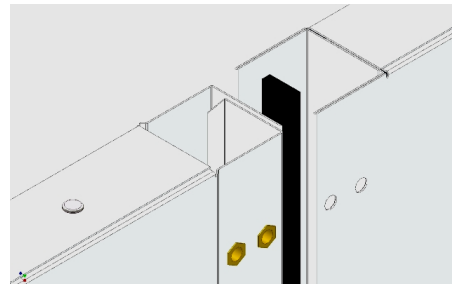
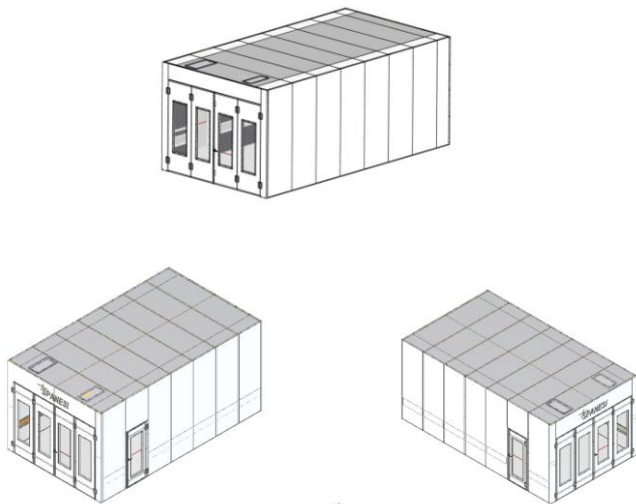
Esittely

Ennen Spanesi tuotteiden teknisten ja rakenteellisten ominaisuuksien listausta on tärkeää huomioida, että maalaus- ja kuivauskammion ja siihen liittyvien laitteiden asennus tapahtuu hyvien suunnitelmien pohjalta ja noudatetaan tuotteelle annettuja vaatimuksia. Tämän vuoksi tärkein asia ennen tuotteen valintaa on varmistaa laitteen optimaalinen sijoitus- ja asennuspaikka kohteessa, jotta laitteen kustannustehokkuus ja maksimi hyöty tulisi käyttöönnne kuitenkin mahdollisimman pienin asennuskustannuksin.

MAALAUUS- JA KUIVAUSKAMMIO **(Mitat: 7104x 4104 x 2700mm)**



Rakenne: Sinkitty teräselementtiseinärakenne vahvuus 52 mm, ulkopinta viimeistely hartsipohjaisella maalilla RAL 9003 – lasivilla eristys välissä. 1000 mm levyiset kattoelementit on liitetty toisiinsa uros-naaraspontilla, tiiveyden varmistaa korkealaatuinen tiiviste pontin keskellä. Rakenne ei vaadi sisäpuolista saumausta.



Huolto-ovi: Kammio on normaalisti varustettu lasiaukollisella huolto-ovella.



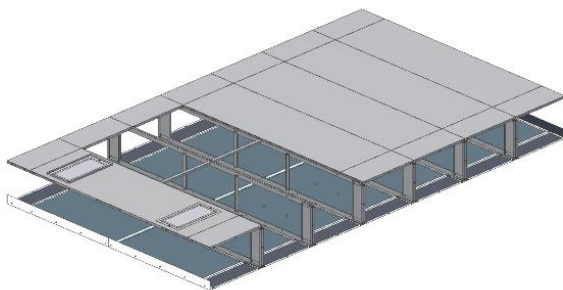
Taiteovi:

4-lehtinen taiteovi i **leveys 3600mm ja korkeus 2660mm**. Taiteoven käyntiovi toimii myös hätäuloskäyntinä, ovesa sisäpuolella paniikkikahva, jolla oven saa avattua nopeasti hätätilanteessa. Taiteoven voi lukita sisäpuolelta erittäin vahvojen lukitussalpojen avulla. Oven tiivistys on toteutettu lukitusura-tiivisteellä, joka varmistaa tiivisteen pysymisen vuosien jälkeenkin.



Plenum:

Suodatinkatto korkeudeltaan 700 mm, mitoitus sama kuin maalausammiossa mahdollistaa ilman pääsyn pystyssuntaisesti koko kammion alueelle. Katto kokonaisuudessaan eristetty. Yläpuoliset katon sivuosat on eristetty samoin kuin normaalit seinäpaneelit, koska seinät jatkuvat yhtenäisinä ylös asti. Kattosuodattimien kiinnitys ja irrotus on yksinkertainen ja ergonominen, suodattimien vaihto erittäin helppoa.



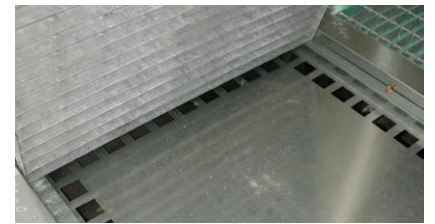
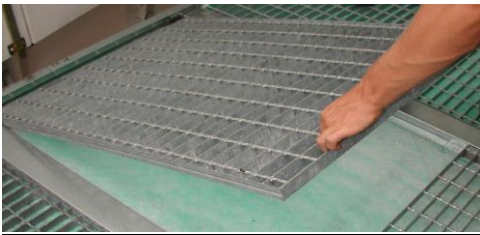
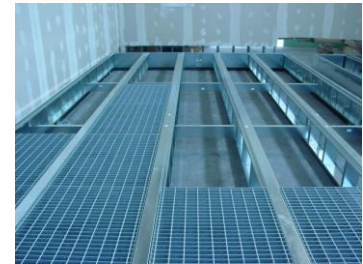
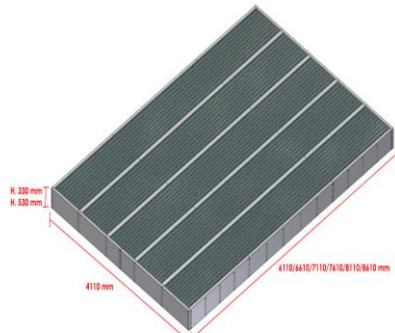
Valot:

Yhteensä 4 riviä valaisimia (kaksi ylhäällä ja kaksi alhaalla): **ylemmässä rivissä** 4 valaisinta, jokaisessa valaisemessa 4 kpl 58 W neon putkeal; **alemassa rivissä** yhteensä 13 valaisinta jokaisessa valaisimessa 3 kpl 30 W neon putkea. Valaisimet voidaan kytkeä joko kaikki palamaan yhtäaikaisesti tai vain joko ylempi tai alempi rivi kerrallaan.

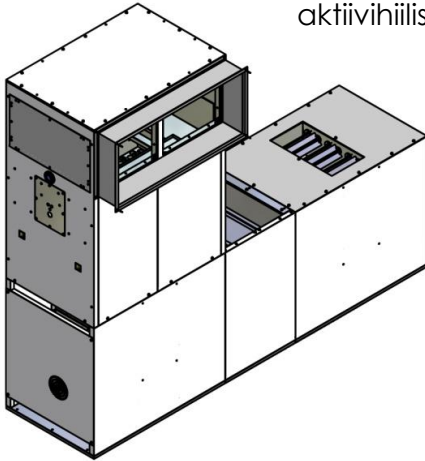


Lattia:

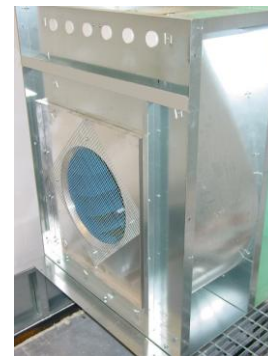
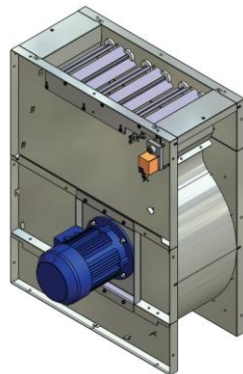
Kokoritilälattia mitat 7000 x 4000 x 330 pxlxk) **5 sinkittyä ritiläriviä, ritilän kantavuus 700 kg/pyörä**, optimaalisesti reitetty suodatinkannatinlevyt ja väriloukku-suodatin koko lattian alueella.



Lämmönvaihdin/kehitin: Lämmönilmakehitin on ulkopinnoiltaan sinkitty teräspeltiä joka on maalattu RAL 9003 valkoisella värillä. Järjestelmä on kauttaaltaan eristetty, mukaan lukien lämmönvaihdin. Suodattimina käytetään sarjassa pussisuodattimia sekä suodatus että esisuodatusvaiheissa. Suodattimet on helppo vaihtaa ja poistaa huoltoa ja puhdistusta ajatellen. Lämmönkehitin/poistoyksikössä on myös mahdollista käyttää aktiivihiihitsuodattimia.

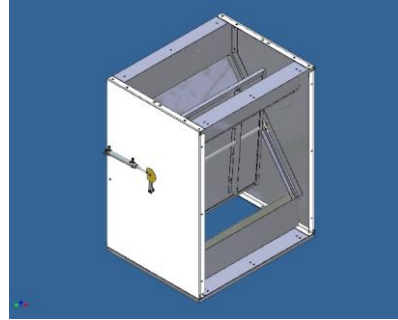
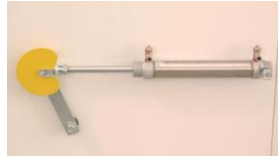


Puhaltimet: Tulo- ja poistopuhaltimet ovat suoravetoisia. **7,5 kW moottori on kytketty suoraan puhaltimeen**, puhaltimien maksimi ilmamäärä on **25,000 m³/h**. Poistopuhallin on ATEX suojattu.



Ilmankierto: 85% kuumasta ilmasta kierrätetään uudestaan järjestelmään ja 15 % uutta puhdasta ilmaa sekoittuu kierrätysilmaan näin säästetään järjestelmän käyttökustannuksissa huomattavasti: Ohjaus tapahtuu sähköpneumaattisen männän avulla, kiertopellin avulla siirrytään

ruiskutusvaiheesta, jossa ilma vaihtuu 100%, kuivausvaiheeseen, jossa ilmaa kierrätetään 85%.



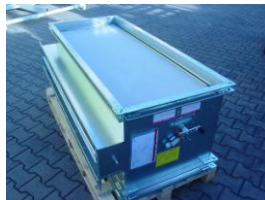
Poltin:

Kaksiliekinen öljypoltin maksimiteholtaan 340 kW AISI 430 lämmönkehittämissä, 3 kerroksinen liekki.



Palopelti:

Hyväksytty palopelti 120 REI, jossa 180° C sulake.



Käyttöturvallisuus:

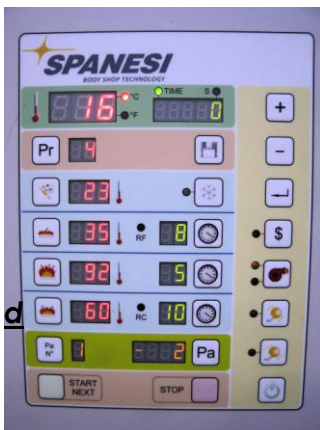
- 1 ylipaineventtiili ja 1 alipaineventtiili automaattivauksella
- Automaattinen paineen valvonta kammiossa

- Automaattinen maaliruiskun paineilmankatkaisu, maaliruisku toimii vain ruiskutusjakson aikana.
- Ovivahti / rajakatkaisin varmistaa, että ovet ovat suljettuna, järjestelmä antaa hälytyksen ja tarvittaessa ohjaa kiertopellin toimintaa, jos ovia ei suljeta.
- Järjestelmän pysäytysautomaatiikka ajastimella. Aktivoituu työn lopetuksen jälkeen jos ovea ei ole avattu 20 min sisällä käytön jälkeen, siten käyttäjän ei tarvitse jäädä odottamaan sammuttaakseen järjestelmän työn valmistuttua.

Ohjauspaneeli:

Ohjauskeskus (**SOFT START/INVERTER ohjaus**) **21 kalvopainiketta** ja **12 nestekidenäyttöä**. Järjestelmässä on yhteensä 6 eri ohjelmoitavaa työvaihetta: **ruiskutus, haihdutus, perinteinen kuivaus ja jäähdytys**. Ohjauspaneelin käyttö on helppoa ja käyttäjällä on mahdollisuus käyttää yhteensä 25 eri ohjelmaa, joista kymmenen voidaan lukita tunnuksanaan taakse. Järjestelmään on mahdollista tallentaa muistiin jopa 35000 lämmönnosto / kuivausvaihetta. Lisäksi, elektroninen järjestelmä jatkuvasti valvoo ja ohjaa maalausammion toimintaa:

- 1) Automaattinen paineensäätö (jatkuva käytönaikainen näyttämä)
- 2) Kokonaiskäyttöajan laskin
- 3) Säästöohjelma (invertteriversiossa)
- 4) Töiden kokonaismäärä
- 5) Kustannuksen perustuen lämmitysöljyn ja sähkön kulutukseen yhden työjakson aikana.
- 6) Jokaisen yksittäisen suodattimen jatkuva seuranta 5 painesensorin avulla (lisävaruste) ja vahtotarpeesta ilmoitus näytössä**



Blue-tooth kauko-ohjain (Lisävaruste)

Invertteri:

INVERTTERI / taajuusmuuttaja ohjaus pienentää moottorien pyörintätaajuutta (50Hz) ohjatusti, tämän avulla saavutetaan pienempi melu, säästetään sähköä ja polttoainetta.

Taajuusmuuttajien avulla voidaan toimia sen hetkisen ilmamäärätarpeen mukaisesti.



Väri sekoitushuone:

Värihuone on tehty eristetyistä seinäelementeistä, sinkitty pelti maalipinnoitteella, huolto-ovi ikkunalla. Värihuone on varustettu poistoimurilla 1800 m³/h ja kolmella valaisimella, joita ohjataan omalla ohjauskeskuksella. Mitat 3000x3500x2700h tai erillisen tarjouksen mukaan.

